


	20.02.25	נתי מנוס, אהוד חזקיה	אלכס בן ישי	יניב מדר	סופי		
	תאריך	אושר	נבדק	הוכן	סטטוס		
		החברה					
<p align="center"><b>נספח א'</b> <b>תיאור הפרויקט</b> <b>עבודות הנדסה אזרחית - התקנת סקיד</b> <b>חלוקה בתחנת PRMS שפד"ן</b>  <b>(מס' INGL/TENDER/2025/06)</b></p>					<p align="center">נתיבי הגז הטבעי לישראל ISRAEL NATURAL GAS LINES</p> 		
מס' פרויקט: 2038							
מהדורה	מספר מסמך:				נציג החברה: נתי מנוס		
P1	2070-LUD-MAN-REP-0001				יוזמי המסמך: לודן הנדסה ישראל בע"מ		
	480018				נציג המתכנן: יניב מדר		

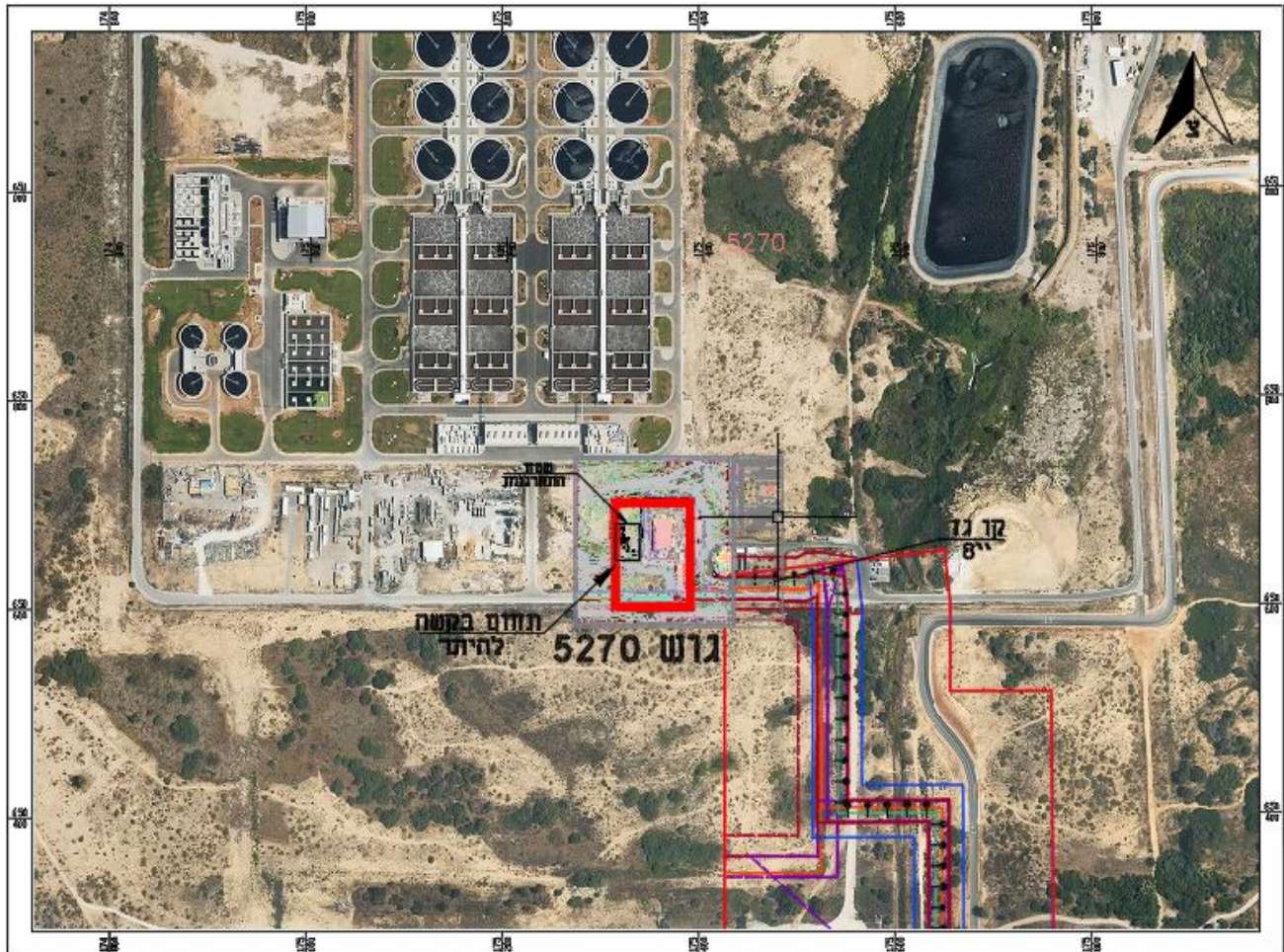
## תוכן עניינים

1. תיאור הפרויקט - כללי ..... 3
2. תיאור העבודות להתקנת סקייד חלוקה בתחנת PRMS שפד"ן ..... 3
3. שטח ההתארגנות ..... 4
4. דגשים להקמה ..... 4

**1. תיאור הפרויקט - כללי**

- 1.1 מסמך זה מהווה הסבר כללי לביצוע עבודות הנדסה אזרחית, צנרת, חשמל ועבודות נלוות לחיבור סקיד חלוקה בתחנת PRMS (תחנה להפחתת לחץ ולמניית גז טבעי) שפד"ן הממוקמת במתחם שפד"ן, שבאיזור פלמחים.
- 1.2 תחנת PRMS שפד"ן פעילה ומחוברת אל מערכת ההולכה הארצית מכיוון תחנת "חולות אשדוד", התחנה מוליכה כיום גז אל מתקן בשפד"ן.
- 1.3 הקבלן ישמש כ"קבלן ראשי" (להלן: "הקבלן הראשי/הקבלן") כהגדרת מונח זה בהסכם, על כל הכרוך בכך.

תיאור העבודות במסמך זה הוא להתרשמות כללית ובלתי מחייב. הנתונים המלאים והמחייבים ביחס לעבודות הם כמפורט במפרטים הטכניים ובתוכניות שיימסרו לקבלן ע"י החברה.



**2. תיאור העבודות להתקנת סקיד חלוקה בתחנת PRMS שפד"ן**

- 2.1 הפרויקט יבוצע ע"פ תכניות מאושרות: תמ"א 2/ה/37, תמ"א 10/ב/11/ד, מ/מ/805.
- 2.2 העבודות יכללו התקנת סקיד חלוקה בתוך מתחם התחנה הפעילה.

2.3. העבודות יכללו בין היתר עבודות עפר ובטון, עבודות צנרת ועבודות מכניות, עבודות חשמל תקשורת ובקרה, הגנה קתודית ושיקום נופי.

### 3. שטח ההתארגנות

- 3.1. שטח ההתארגנות ימוקם בסמוך לתחנת PRMS שפד"ן מצד מערב. גודל שטח ההתארגנות כ-1 דונם (25 מ' \* 35 מ') יודגש כי שטח ההתארגנות המוקצה ישמש את כלל הקבלנים בפרויקט.
- 3.2. הקבלן יספק מרחב מוסדי מוגן (ממ"מ) מאושר ע"י פיקוד העורף שימוקם בשטח ההתארגנות. באחריות הקבלן לפנות את הממ"מ מאתר העבודות, מיד לאחר סיום ביצוע העבודות.
- 3.3. הקבלן יעביר למזמין תכנית של מבנה האתר הכוללת דרכי גישה מסודרות לאתר והסדרי תנועה, הקצאה של אתרי ההתארגנות, אספקת מים, אספקת חשמל, שמירה וכו' על בסיס התוכניות ומסמכים המצורפים למסמכי המכרז. הקבלן אחראי לבצע תאום מול רשויות ובעלי תשתיות רלוונטיים טרם תחילת העבודות (כולל שטחי ההתארגנות).

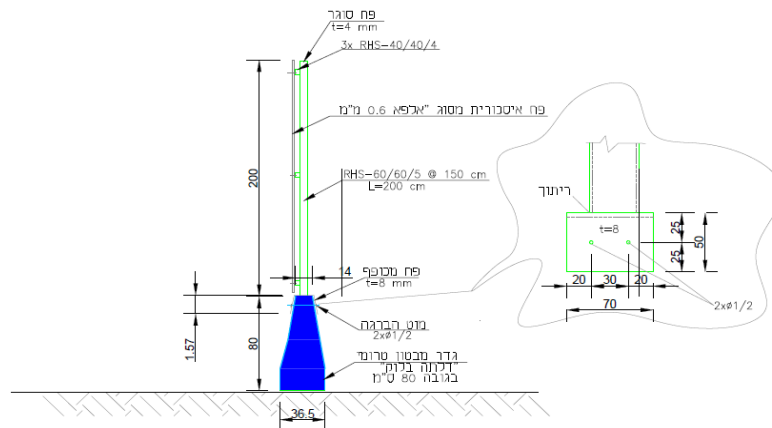
### 4. דגשים להקמה

4.1. הנחיות מיוחדות לעבודות בתוך מתחם תחנת גז פעילה:

4.1.1. תחנת שפד"ן הינה תחנת גז פעילה. לפיכך, כל העבודות המתוכננות בה לרבות הקמת מערכת ההגפה וחדר הבקרה וכן התקנת סקיד המניה על ידי קבלן ממונה, יחייבו ביצוע הפרדת חצרים מלאה בין תחום העבודות לאזור הפעיל בתחנה כל זאת טרם וכתנאי לתחילת ביצוע העבודות בתחנה.

4.1.2. האמור יבוצע על פי המפורט בתוכניות ובהתאם להנחיות אגף הבטיחות והגהות ואגף התפעול של החברה. יש לציין שבכל רגע נתון, הקבלן יאפשר כניסה לצוות החברה בתחנה, והגעה לכל מקום שיידרש על ידי החברה על מנת להפעיל ולתחזק את כל התשתיות/הציודים הקיימים.

4.1.3. דוגמה לגדר תיחום זמנית לביצוע הפרדת חצרים:



## פרט א גדר תיחום זמנית

1:25  
\* היחידות ב"מ

4.1.4. הקבלן יהיה אחראי על הבטיחות באתר לכל אורך תקופת העבודות ועד אישור החברה בכתב על סיום הפרויקט. במשך כל תקופה זו יידרש הקבלן להעסיק ממונה בטיחות בנוכחות מלאה באתר.

4.1.5 היות וכאמור, העבודות יבוצעו במתחם תחנה פעילה, יידרש הקבלן לנקוט בכל אמצעי הבטיחות הנדרשים לעבודות באזור מסוכן זה, בהתאם להוראות ההסכם ולהנחיות אגף התפעול ואגף הבטיחות והחירום של החברה.

4.2 הנחיות מיוחדות לחיבור חשמל ותקשורת לחדר הבקרה :

4.2.1 הנחת הצנרת לחיבור חשמל ותקשורת אל חדר הבקרה הקיים והמתוכנן יבוצעו בהתאם למפורט בתכניות ובמסמכי המכרז. כיוון שהעבודה מבוצעת במתחם תחנה פעילה, יידרש הקבלן לבצע השוואה בין המצב הקיים בתחנה ובין התכניות וידווח לנציגי החברה על כל סטייה ויבצע זיהוי של תשתיות קיימות טרם ההתקנה.

4.2.2 העבודות יכללו בין היתר: איתור, גילוי וסימון תשתיות קיימות, חפירה, חיתוך אספלט ועוד. חפירה תבוצע אך ורק לאחר אישור החברה ובהתאם להנחיות אגף הבטיחות והגהות ואגף התפעול של החברה.

**תיאור העבודות הנ"ל אשר נמצא במסמך זה מועבר כמידע כללי בלבד לפרויקט.**

**עבור המידע המחייב והדרישות עבור העבודות יש להיוועץ בכלל המפרטים הטכניים והמקצועיים, התוכניות המצורפות ביחד עם מסמך זה, דו"ח סביבתי ובהסכם העבודה ונספחיו אשר ייחתם עם הקבלן הזוכה.**